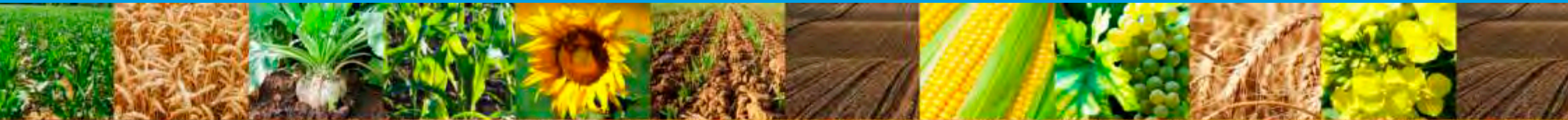


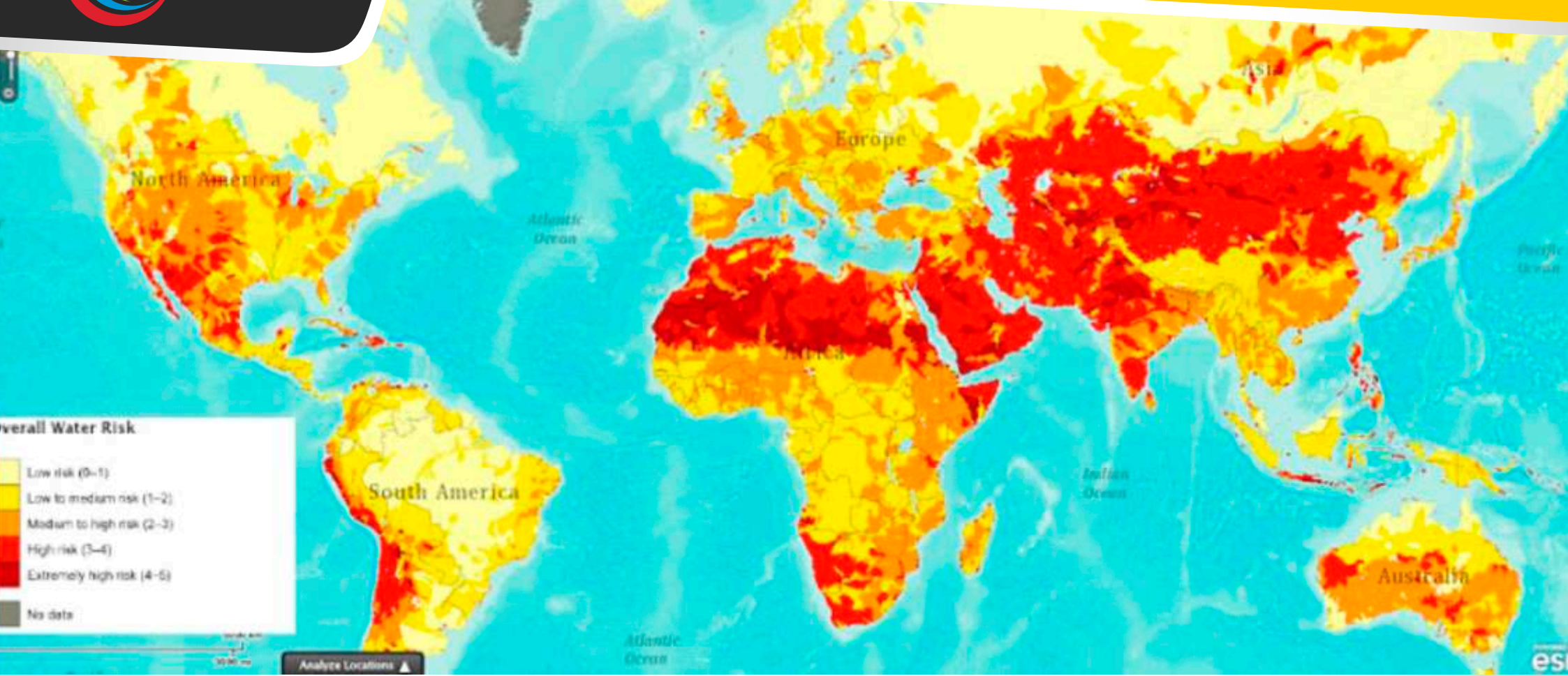
Лінійка продуктів на рік **Envivia 2018**

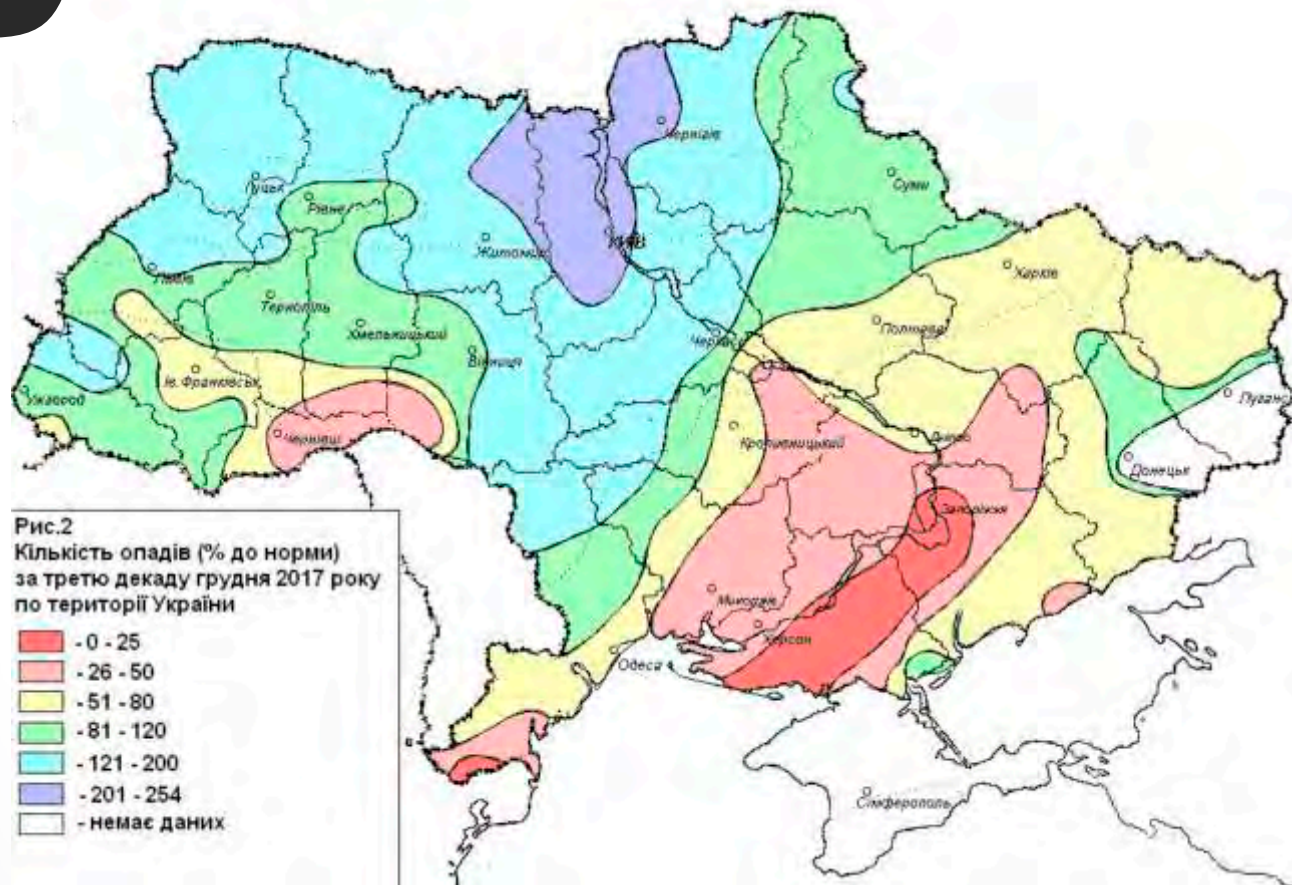


www.envivia.eu



Райони, що перебувають під загрозою посухи





Пошук нових діючих речовин.

Мета: запобігти виникненню передбачуваних та повторюваних економічних збитків!

Кліматичний стрес

Дефіцит поживних речовин

Втрата динаміки зростання

Біотичний ушкодження

Засмічення ґрунтовими
речовинами

Антистресові компоненти

Ефективне постачання через листя

Стимулятори

Стійкість до хвороб

Підтримка поглинання поживних
речовин корінням



Універсальна формула листового живлення

ПРОВЕОстар
активатор поглинання поживних речовин



Що пропонує?

Надійний та протестований ефект

Універсальне використання для різних культурних рослин

Невелика кількість застосовується

Можливість застосування засобу разом із пестицидами

Екологічна нешкідливість та відсутність токсичності

Високий рівень рентабельності інвестицій



www.envivia.eu



Прикладна модель застосування добрива PROVEO star

Початкові етапи росту рослин

PROVEO star 0,3 - 0,5 л / га

Достатня площа листя



Мета застосування:

1. Підтримка росту кореневої системи.
2. Підвищена стійкість до кліматичного стресу.
3. Прискорення росту листя - продуктивність фотосинтезу.
4. Зниження впливу пестицидного стресу - після застосування гербіциду.
5. Підвищення опірності до хвороб + динаміка росту.





Прикладна модель застосування добрива PROVEO star

Фази високої динаміки росту

PROVEO star 0,5 - 0,7 л / га



Кульмінація споживання поживні речовини



Мета застосування:

1. Підтримка максимальної продуктивності.
2. Підвищення стійкості до кліматичного стресу.
3. Підтримка поглинання поживних речовин через корінь.
4. Підвищення здатності асимілювати і виробляти цукор.
5. Покращення кількісних та якісних показників меркантилу.



Найпоширеніші причини пошкодження



Швидка регенерація



Покращення імунітету пошкодженої рослини



Зменшення періоду переривання росту рослин



Зниження економічних збитків





Фактори, що підкреслюють ефект використання

Інші причини пошкодження

Дефіцит поживних речовин



Низький темп зростання



Пошкодження ґрунту



Хвороби



Číslo Var.	Листяне застосування 1. / кінець КУЩІИИЯ /	Листяне застосування 2. / фаза прапорцевого листка /
1	контроль без застосування	контроль без застосування
2	Envistart 0,8л/га	0
3	PhaNi stim 3л/га	PhaNi stim 3л/га
4	Envistart 0,8л/га	EF superkoncentrát 4 л/га
5	EF superkoncentrát 4 л/га	Envifyt profi 2л/га
6	PROVEO star 0,5 л/га	PROVEO star 0,5 л/га
7	EF superkoncentrát 3 л/га	EF superkoncentrát 4 л/га
8	RHB 0,8л/га	RHB 0,8л/га

Варіант	I. повторення	II. повторення	III. повторення	Врожайність т/га	Вага тисячі зерен (гр.)
1	6,00	6,45	6,60	6,35	43,61
2	6,50	6,70	6,85	6,68	41,16
3	7,70	7,20	7,40	7,43	42,38
4	7,55	6,80	7,25	7,20	43,29
5	7,40	6,85	7,10	7,12	42,94
6	7,20	7,40	7,45	7,35	40,84
7	7,10	7,25	7,15	7,17	41,28
8	7,25	7,40	7,30	7,32	41,06



Варіант	Застосування на листя1.	Застосування на листя2.
1	контроль без застосування	контроль без застосування
2	PROVEO star 0,5 л / га осінь	0
3	PROVEO star 0,5 л / га осінь	PROVEO star 0,5 л / га кінець фази КУЩІИИЯ
4	PROVEO star 0,5 л / га кінець фази кущіїия	PROVEO star 0,5 л / га ФАЗА ПРАПОРЦЕВОГО ЛИСТКА
5	Envistart 0,8 л / га кінець фази КУЩІИИЯ	EF superkoncentrát 4 л / га фаза прапорцевого листка
6	PhaNi stim 3 л / га кінець фази кущіїия	PhaNi stim 3 л / га ФАЗА ПРАПОРЦЕВОГО ЛИСТКА

Варіант	Повторення А Т / Ділянка	Пповторення В Т / Ділянка	Пповторення С Т / Ділянка	Висота врожая Ф Т/га	вага тисячі зерен(гр)
1	5,45	5,21	5,52	5,39	39,73
2	5,93	5,50	5,88	5,77	40,80
3	6,00	6,21	5,91	6,04	41,11
4	5,85	6,00	5,80	5,88	41,34
5	5,50	5,50	5,55	5,52	39,45
6	5,70	5,93	5,77	5,80	41,39



сорт LADOGA

Варіант	Фаза 6 листів	Фаза тривалого росту	Фаза бутонізації
1	0	0	0
2	Envistart 0,8 л / га	0	BorisP+K 3 л / га
3	EF superkoncentrát 4 л / га	EF superkoncentrát 4 л / га	0
4	EF superkoncentrát 4 л / га	0	EF superkoncentrát 4 л / га
5	PROVEOstar 0,5 л / га	0	PROVEO star 0,5 л / га
6	0	PROVEO star 0,5 л / га	PROVEO star 0,5 л / га
7	0	PROVEO star 0,5 л / га	BorisP+K 3 л / га
8	0	PhaNistim 3 л / га	BorisP+K 3 л / га

Повторення	A	B	C	D	Висота врожаю Ф Т/га	Вага тисячі зерен
Варіант	T/га	T/га	T/га	T/га	T/га	Г
1	4,30	4,50	4,60	4,35	4,44	4,55
2	4,60	4,80	4,60	4,60	4,65	4,58
3	4,80	4,50	4,90	4,70	4,73	4,66
4	4,75	5,00	4,65	4,80	4,80	4,67
5	4,70	4,90	4,85	4,80	4,81	4,57
6	4,65	5,10	4,90	5,00	4,91	4,84
7	4,90	4,90	4,75	5,20	4,94	4,73
8	4,70	5,20	4,90	4,85	4,91	4,77





PROVEO star / результати тестування / картопля

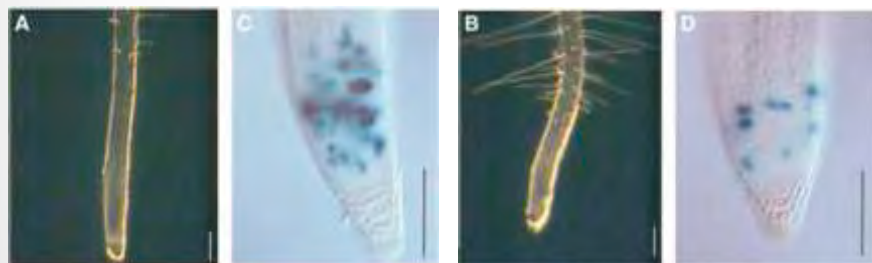


BinField, Межирічка, Житомирська область
Картопля, сорт Карлена, 2 х спрей 0,5 л / га
Дата відбору взірців : 15.7.2016, 60 рослин

Порівняльні препарати	ДОЗУВАННЯ	<30 мм	30-45 мм	45-50 мм	50-60 мм	>60 мм	Врожайність на 1 га
BASFOLIAR	2 x 4 л / га	1 025 грам	20 785 грам	4 265 грам	1 930 грам	0 грам	
		112 штук	601 штук	61 штук	17 штук	0 штук	23,7 т / га
PROVEO star	2 x 0,5 л / га	1 140 грам	18 325 грам	5 445 грам	5 320 грам	0 грам	
		98 штук	478 штук	79 штук	56 штук	0 штук	24,8 т / га
Частка бульб у фракції		+ 11,2 %	- 13,4 %	+ 27,6 %	+275,6%		

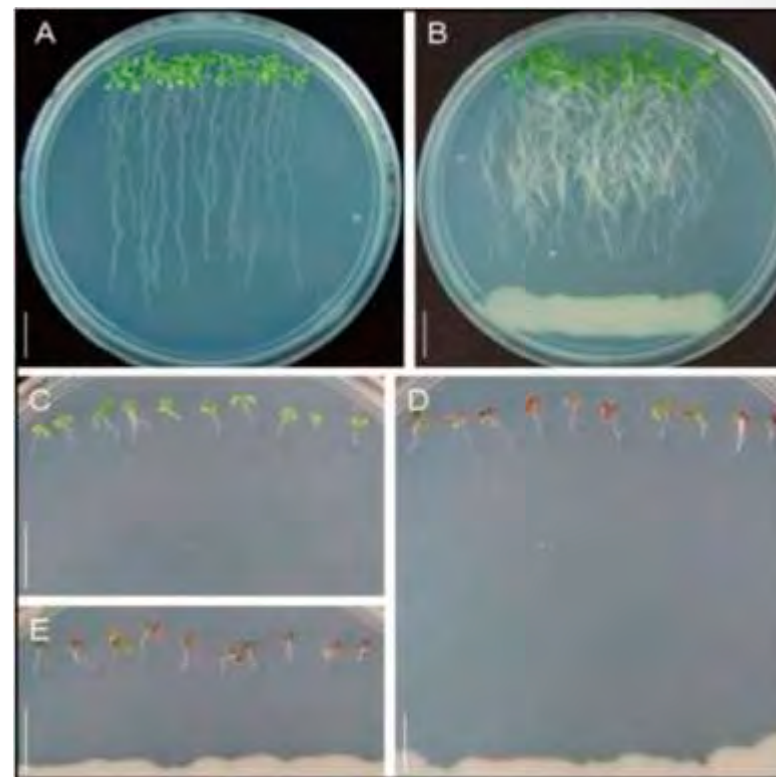


- A - контроль на агарі
- B - прекурсор АТФ на агарі
- C - проростання агару - контроль
- D, E - проростання рослин на агарі + *Fusarium culmorum*



Диференціювання кореневої підказки

José López-Bucio a kol.
Instituto de Investigaciones Químico-Biológicas, Universidad Michoacana de San Nicolás de Hidalgo. Edificio B3, Ciudad Universitaria, C. P. 58030 Morelia, Michoacán, México



Arabovka thalova капуста





Боротьба з патогенним грибком *Fusarium culmorum* - тестування активних компонентів PROVEO star.

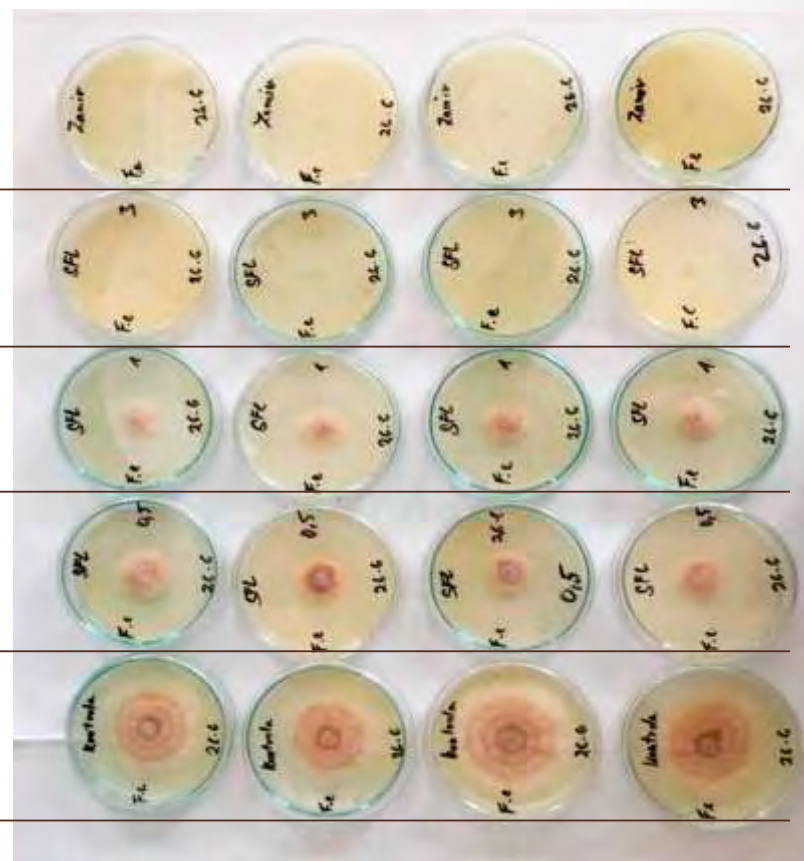
5. Пестицид, 0,33% = 100,0 % ефект

4. Концентрація. 3,0%= 100,0% ефект

3. Концентрація. 1,0%= 68,29% ефект

2. Концентрація. 0,5%= 62,45% ефект

1. Немає застосування активних інгредієнтів.



Ефективність мінерального добрива PROVEO star на картоплі та помідорах

№ з/п	Варіант	Урожайність			Товарність, %	Крохмаль, %	NO ₃ , мг/кг	Вітамін «С» мг%
		т/га	до контролю, т/га	в %				
Картопля								
1	Контроль (фон N ₉₀ P ₉₀ K ₉₀)	24,5	-	100	76	14,0	82	10,0
2	Фон + PROVEO star, 0,5 л/га у фазу інтенсивного росту	27,7	3,2	113	80	14,0	84	11,0
3	Екв. вар. 2 + обробка у фазу початок цвітіння, 0,5 л/га	28,0	3,5	114	84	14,5	72	11,0
	НІР _{0,95}	1,90						
Помідори								
1	Контроль (обробка водою)	50,6	-	100	64	-	-	-
2	Фон + PROVEO star, 0,5 л/га у фазу інтенсивного росту	55,8	5,2	110	70	-	-	-
3	Екв. вар. 2 + обробка у фазу початок плодоношення, 0,5 л/га	55,6	5,0	110	76	-	-	-
	НІР _{0,95}	2,60						

Таблиця 3.9

Урожайність полуниці садової за варіантами дослідів

№ вар	Варіанти дослідів	Урожайність ягід, т/га	% до контролю	Товарність, %
1	Контроль	10,8	100	90
2	PROVEO star, 0,5 л/га	11,4	106	92
3	Екв. вар. 2 + обробка PROVEO star, 0,7 л/га	11,9	110	90
NIP _{0,65}		0,34		

3.7. Біологічна активність ґрунту та міграція біогенних елементів у ґрунтовому шарі при внесенні досліджуваного добрива (на прикладі лізиметричного дослідів)

Досліджуване добриво PROVEO star суттєво не впливало на біологічну активність ґрунту під картоплею, але відмічено тенденцію у збільшенні дихання ґрунту по варіантах з внесенням добрива в дозі 0,5 л/га у два строки (табл. 3.10).

Таблиця 3.10

Біологічна активність ґрунту в динаміці під картоплею за варіантами дослідів

№ вар.	Варіанти	Виділення CO ₂ мг/м ² за годину	
		Цвітіння	Відмирання бадилля
1	Контроль (фон N ₉₀ P ₉₀ K ₉₀)	180	201
2	Фон + PROVEO star, 0,5 л/га у фазу інтенсивного росту	195	214
4	Екв. вар. 2 + обробка у фазу початок цвітіння, 0,5 л/га	217	246

Урожайність картоплі в лізиметричному досліді підвищувалася на 23 %, що вище за контроль – 24,8 т/га на 5,8 т/га (табл. 3.11).





Ми бажаємо Вам УСПІХУ



www.envivia.eu